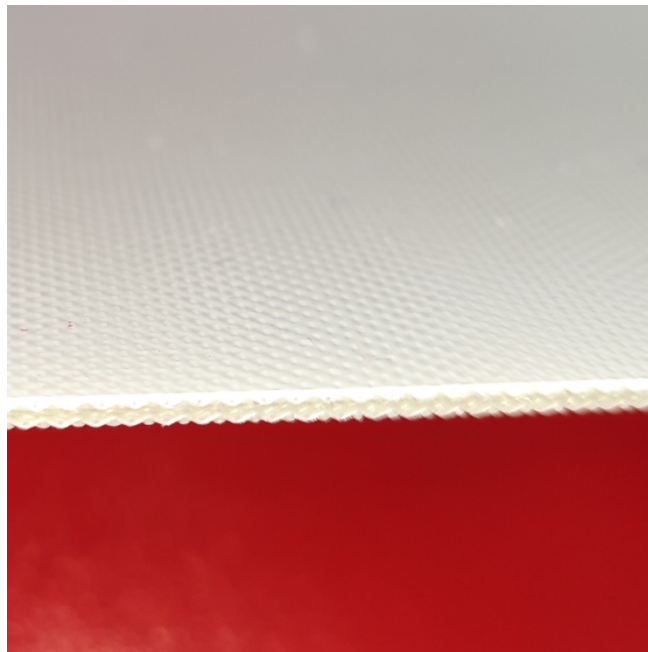
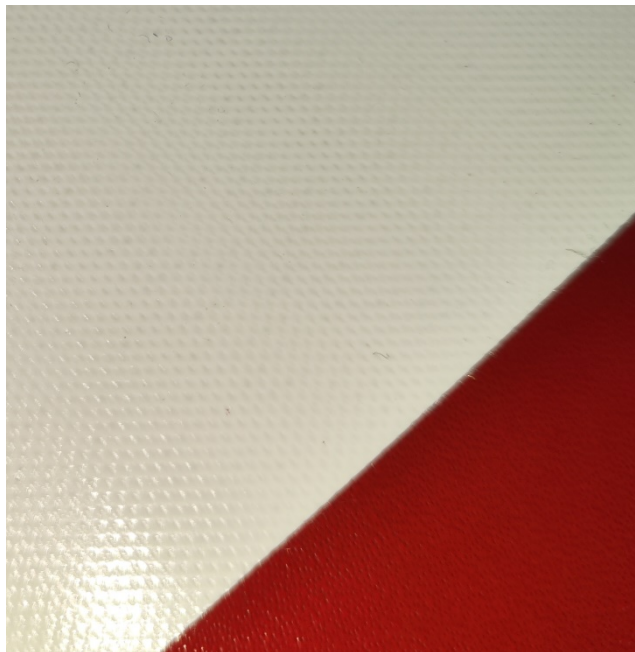


Nastro per trasporto leggero / Light Conveyor Belt ROI-E6/2SB



Settore applicativo / Main industry segments

Industria alimentare, industria della caramella, prodotti appiccicosi
Food industry, candy industry, sticky/adhesive goods

Applicazioni / Applications

Nastro di trasporto e processo, d'ispezione e controllo
Processing and conveying belt, inspection and control belt

Caratteristiche / Main features

Antistatico, rivestimento in silicone
Antistatic, silicone coated

Impiego / Use

Orizzontale, inclinato
Horizontal, Inclined

Consigli / Advice

Non scendere al di sotto della tensione iniziale (epsilon) c.a. 0.3%, Installare la cinghia lenta e tensionare fino al corretto funzionamento a pieno carico.
Per informazioni più dettagliate contattate ROI, Proteggere i nastri dalla luce solare/radiazioni uv/polvere e sporco.
Riporre i nastri di ricambio in un luogo asciutto e dove possibile nell'imballo originale fornito al momento della consegna.
Per una maggiore tracciabilità, conservare l'etichetta provvista di codice a barre apposta sull'imballo del prodotto.
Questo prodotto non è stato testato in accordo agli standard ATEX (atmosfera con rischi di esplosione - regolamento ATEX 95 oppure direttiva EU 2014/34) e quindi è soggetto all'analisi ambientale da parte dell'utilizzatore
Do not go below initial elongation (epsilon) 0.3%, Install the slack belt and tension until running perfectly under the full belt load.
For more detailed information please contact ROI, Protect belts from sunlight/UV-radiation/dust and dirt.
Store spare belts in a cool and dry place and if possible in their original packaging.
For the product traceability, keep the label with the barcode affixed to the product packaging.
This product has not been tested according to ATEX standards (atmospheres with explosion risk - ATEX 95 regulation or EU directive 2014/34/EU) and therefore is subject to user's analysis in the respective environment

Proprietà nastro / Belt features

Schema/disegno del prodotto / Product design	
Superficie di trasporto (materiale) /Conveying side material	Silicone / Silicone 0,3mm
Superficie di trasporto (superficie) /Conveying side surface	Lucido / Glossy
Superficie di trasporto (proprietà)/Conveying side property	Adesiva / Adhesive
Superficie di trasporto (colore) /Conveying side color	Bianco / White
Elemento di trazione (materiale) /Traction layer material	Poliestere (PET) / Polyester (PET)
Numero di tessuti / Number of fabric plies	2

Scheda tecnica di prodotto AGGIORNATA 5/2/ 2023
Product Datasheet UPDATED 5/2/2023

Nastro per trasporto leggero / Light Conveyor Belt

ROI-E6/2SB



Superficie di scorrimento (materiale) / Pulley side material	Poliestere (PET) / Polyester (PET)
Superficie di scorrimento (superficie) / Pulley side surface	Tessuto / Fabric
Superficie di scorrimento (proprietà) / Pulley side property	Non adesivo / Non-adhesive
Superficie di scorrimento (colore) / Pulley side color	Trasparente / Transparent

Caratteristiche del prodotto / Product features	
Con proprietà antistatiche / Antistatic	Sì / Yes
Idoneità Food (conforme FDA) / FDA Conformance	Sì / Yes
Idoneità Food (corrispondenza alle raccomandazioni USDA) / USDA recommendations	Non destinato all'uso / Not intended for use
Idoneità Food (conforme EU) / EU Conformance	Sì / Yes
Conducibilità termica / Thermal conductivity	120 W/(K*m ²)

Dati tecnici / Technical data	
Spessore / Thickness	1,6 mm / 0,063 inch
Peso della cinghia piana / Weight	1,8 kg/m ²
Carico di trazione per 1% di allungamento (k1% statico) per unità di larghezza / Tensile force for 1% elongation (k1% static) per unit of width	5 N/mm
Temperatura Min. di esercizio ammissibile (in continuo) / Min. operating temperature admissible (continuous)	-30 °C
Temperatura Max. di esercizio ammissibile (in continuo) / Max. operating temperature admissible (continuous)	100 °C
Coefficiente di attrito (lato di puleggia / rullo motore in acciaio) / Coefficient of friction (pulley side / steel driving pulley)	0.15
Coefficiente di attrito (lato di puleggia / rullo motore gommatato) / Coefficient of friction (pulley side / driving pulley rubber laded)	0.35
Larghezza di produzione / Manufacturing width	3100 mm

Proprietà relative alla giunzione / Jointing Technical properties

Sistema di Giunzione / Junction System	
Giunzione vulcanizzata Anello 10 x 80 / Hot vulcanized junction 10 x 80	Sistema di giunzione pressa per applicazioni standard / Hot water/air cooled press for standard applications
Giunzione Sovrapposta / Stepped overlap	Sistema di giunzione con collante e pressa per applicazioni standard / Junction with glue and hot water/air cooled press for standard applications

Sistema di Giunzione / Junction System	Giunzione Sovrapposta / Stepped Overlap	Giunzione vulcanizzata Anello 10x80 / Vulcanized Junction 10x80
Diametro minimo della puleggia / Minimum Pulley diameter	40mm	10 mm
Diametro minimo della puleggia in controflessione / Minimum Pulley diameter in counter flexion	80mm	40 mm
Idoneità allo scorrimento su piano / Slider bed suitable		Sì / Yes
Scorrimento su rulli possibile / Carrying rollers suitable		Sì / Yes
Indicato Idoneità per l'installazione in conca / Troughable		No / No
Idoneo per curve / Curved installation		No / No
Idoneo a utilizzo su penna / Suitable for knife edges		Sì / Yes

I valori indicati sono riferiti alle seguenti condizioni ambientali: 23°C / 73°F, 50% umidità relativa (DIN 50005/ISO 554) e sono basati sul metodo di giunzione standard con presse a caldo.

All data are approximate values under standard climatic conditions: 23°C / 73°F, 50% relative humidity (DIN 50005/ISO 554) based on standard water/air cooled press junctions system.

Esclusione di responsabilità: Esclusione di responsabilità relativa a richieste di Schede Dati dei prodotti e di altra documentazione di vendita

Questa esclusione di responsabilità viene fatta da e per conto di ROI e di società affiliate, direttori, dipendenti, agenti e appaltatori di ROI (d'ora innanzi indicati collettivamente "ROI") rispetto ai prodotti citati nel presente documento (i "Prodotti"). LE AVVERTENZE DI SICUREZZA DEVONO ESSERE LETTE CON ATTENZIONE E OGNI PRECAUZIONE RACCOMANDATA CIRCA LA SICUREZZA DEV'ESSERE SEGUITA SCRUPOLOSAMENTE! Leggere le Avvertenze di sicurezza indicate nel presente documento. Ogni indicazione/informazione relativa all'applicazione, all'uso e alle prestazioni dei Prodotti sono raccomandazioni fornite con la dovuta diligenza e cura, ma nessuna dichiarazione o garanzia di alcun tipo viene fatta circa la loro completezza, precisione o idoneità per uno scopo particolare. I dati qui forniti si basano su applicazione di laboratorio con apparecchiature di test a scala ridotta, usate in condizioni standard e non coincidono necessariamente con le prestazioni dei prodotti usati in ambienti industriali. Nuove conoscenze ed esperienze possono portare a nuove valutazioni e modifiche entro un breve periodo di tempo e senza preavviso. TRANNE I CASI IN CUI ROI FORNISCE LE GARANZIE, GARANZIE CHE SONO ESCLUSIVE E SOSTITUTIVE DI OGNI ALTRA GARANZIA ESPLICITA O IMPLICITA, I PRODOTTI SONO FORNITI "COSÌ COME SONO" - "AS IS". ROI DISCONOSCE OGNI ALTRA GARANZIA ESPLICITA O IMPLICITA, COMPRESA, A SOLO TITOLO DI ESEMPIO, GARANZIA IMPLICITA DI COMMERCIALIZZABILITÀ, IDONEITÀ AD UNO SCOPO PARTICOLARE, NON VIOLAZIONE O DERIVANTE DA CONTRATTAZIONE, USO O PRASSI COMMERCIALI; TUTTE QUESTE GARANZIE SONO ESCLUSE NELLA MISURA CONSENTITA DALLE LEGGI APPLICABILI. POICHÉ LE CONDIZIONI D'USO IN APPLICAZIONI INDUSTRIALI ESULANO DAL CONTROLLO DI ROI, ROI NON SI ASSUME ALCUNA RESPONSABILITÀ CIRCA L'IDONEITÀ E LA CAPACITÀ DI LAVORAZIONE DEI PRODOTTI, COMPRESA LE INDICAZIONI SUI RISULTATI DELLA LAVORAZIONE E DELLA PRODUZIONE.

Disclaimer Product-Application Disclaimer

This disclaimer is made by and on behalf of ROI and its affiliated companies, directors, employees, agents and contractors (hereinafter collectively "ROI") with respect to the products referred to herein (the "Products"). SAFETY WARNINGS SHOULD BE READ CAREFULLY AND ANY RECOMMENDED SAFETY PRECAUTIONS BE FOLLOWED STRICTLY! Please refer to the Safety Warnings reported in this document. All indications / information as to the application, use and performance of the Products are recommendations provided with due diligence and care, but no representations or warranties of any kind are made as to their completeness, accuracy or suitability for a particular purpose. The data provided in this document are based on laboratory application with small-scale test equipment, running at standard conditions, and do not necessarily match product performance in industrial use. New knowledge and experience may lead to re-assessments and modifications within a short period of time and without prior notice. EXCEPT AS EXPLICITLY WARRANTED BY ROI, WHICH WARRANTIES ARE EXCLUSIVE AND IN LIEU OF ALL OTHER WARRANTIES, EXPRESS OR IMPLIED, THE PRODUCTS ARE PROVIDED "AS IS". ROI DISCLAIMS ALL OTHER WARRANTIES, EITHER EXPRESS OR IMPLIED, INCLUDING, BUT NOT LIMITED TO, IMPLIED WARRANTIES OF MERCHANTABILITY, FITNESS FOR A PARTICULAR PURPOSE, NON-INFRINGEMENT, OR ARISING FROM A COURSE OF DEALING, USAGE, OR TRADE PRACTICE, ALL OF WHICH ARE HEREBY EXCLUDED TO THE EXTENT ALLOWED BY APPLICABLE LAW. BECAUSE CONDITIONS OF USE IN INDUSTRIAL APPLICATION ARE OUTSIDE OF ROI'S CONTROL, ROI DOES NOT ASSUME ANY LIABILITY CONCERNING THE SUITABILITY AND PROCESS ABILITY OF THE PRODUCTS, INCLUDING INDICATIONS ON PROCESS RESULTS AND OUTPUT.